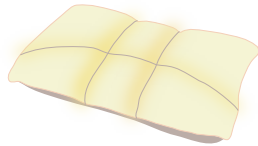
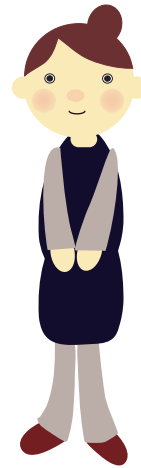


オーダーまくら

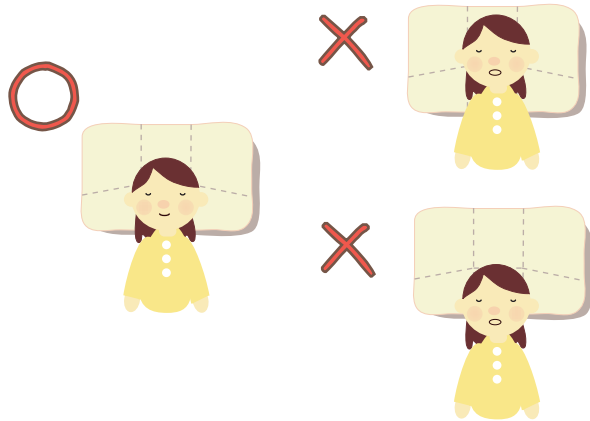
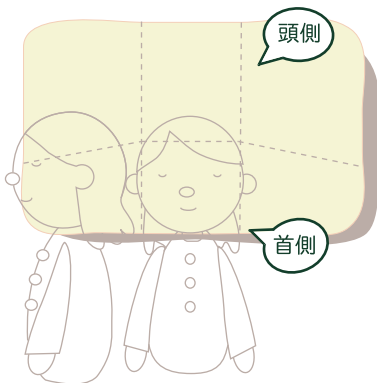


取り扱いの手引き



この度はまくらをお買い上げいただきありがとうございました

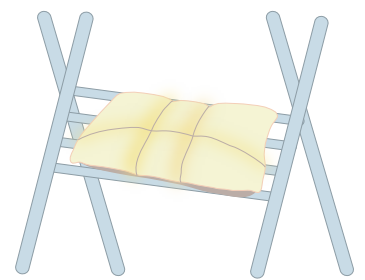
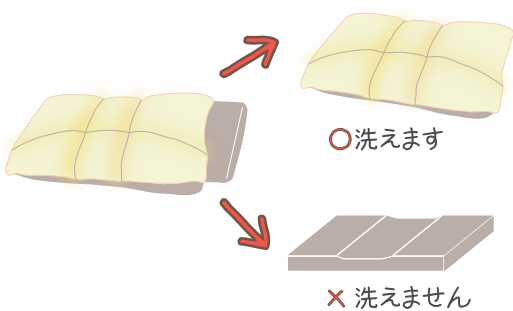
①向きをチェック



小さなポケットが首元にくるように使用してください。横向きに寝るときはサイドの高さを使うことで肩がラクラク!

眠るときは肩が枕に沿うようにして使います。肩がまくらにのり過ぎたり、肩がまくらから離れて首が浮いてしまったりすると気持ちよくご使用いただけません。

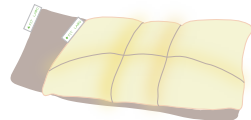
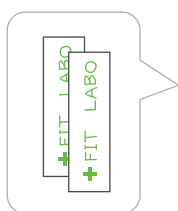
②洗い方をチェック



まくらの横から低反発のベース層を取り出します。このベース層は洗えませんのでご注意ください。

中性洗剤で優しく手洗します。中身の素材は入ったままでOK。

よく脱水してから風通しの良いところで時間をかけて乾かしてください。



まくらが乾いたらベース層をタグの向きが揃うようにして戻し入れます。サイドの布でベースを包み込んでセット完了です。

正しくご使用いただき、気持ちよく、ぐっすりおやすみください☆☆

